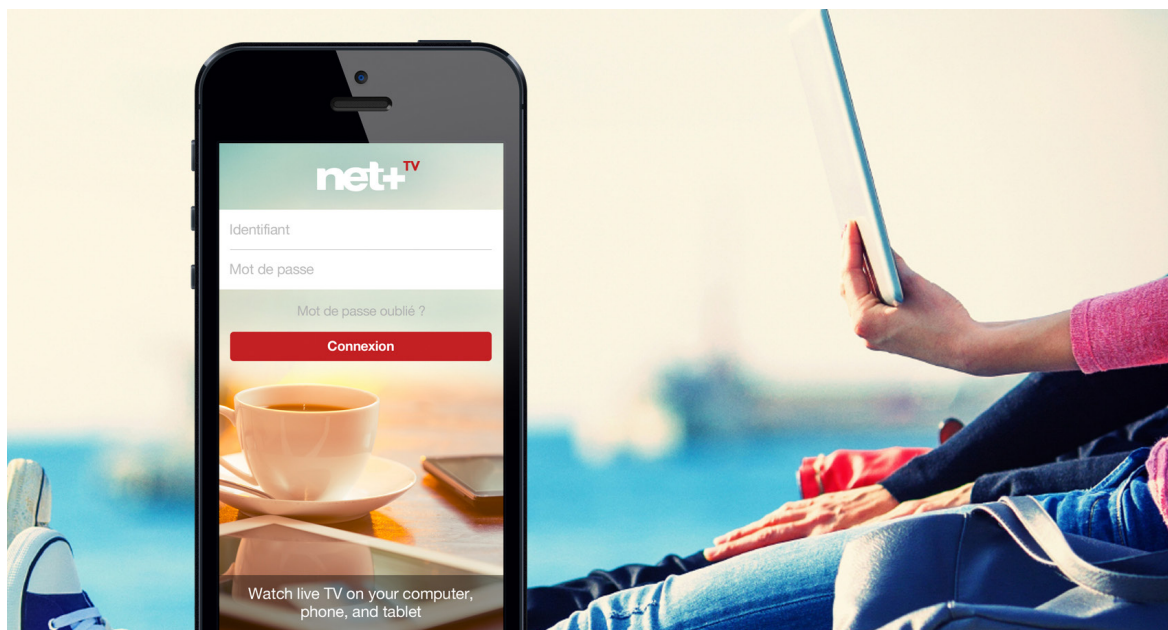


net+ TV Mobile

Guide utilisateur



net+

net+ TV Mobile vous permet de regarder vos programmes favoris en déplacement ou à la maison sur iOS (iPhone, iPad, iPod Touch), Android, PC et MAC!

Accès au service

- **PC /MAC** : depuis un navigateur WEB en vous connectant à l'adresse <http://netplus.tv>
- **iOS/Android** : en téléchargeant l'application « net+ TV Mobile » depuis l'Apple Store ou depuis Google Play
- **Windows** : en téléchargeant l'application « net+ TV Mobile » depuis le Windows Store (disponible dès octobre 2015)

Fonctionnalités

- Chaînes nationales et internationales en direct parmi plus de 100 chaînes⁽¹⁾
- Liste des chaînes favorites
- Fonction Replay 7 jours⁽³⁾
- Guide TV et informations sur les programmes
- Recherche dans les programmes
- Mosaïque des chaînes

Chaînes disponibles

- 40 chaînes francophones incluant les chaînes locales
- 36 chaînes germanophones
- 13 chaînes italiennes
- 15 chaînes anglophones
- etc...

Les coûts de données sur réseau mobile ne sont pas inclus dans l'offre net+ TV Mobile. Le service net+ TV Mobile est uniquement réservé aux abonnés netplus. Conditions générales sur www.netplus.ch

Notes :

- ⁽¹⁾ Le service n'est disponible que depuis la Suisse.
- ⁽²⁾ Qualité maximum atteinte en fonction de la qualité du réseau 3G/wifi.
- ⁽³⁾ Service réservé aux abonnés éligibles.
Plus de renseignements sur www.netplus.ch

FAQ - Questions générales

Comment bénéficier du service net+ TV Mobile ?

Il est nécessaire d'être abonné à un netPack ou à un pack BLI BLA BLO. Pour plus d'informations sur les produits net+, veuillez consulter le site www.netplus.ch

Avec quels équipements puis-je regarder net+ TV Mobile ?

Vous pouvez utiliser net+ TV Mobile depuis un PC/Mac avec une connexion internet. Vous pouvez également l'utiliser depuis votre smartphone ou tablette (iPhone, iPad, iPod touch, iPad mini) avec le wifi ou la 3G/4G.

Que dois-je installer sur mon PC pour bénéficier de net+ TV Mobile ?

Il suffit d'avoir un navigateur récent avec le plugin Flash.

Pourquoi les chaînes de net+ TV Mobile ne sont pas les mêmes que celles de ma TV/box ?

Pour des raisons de droits, la liste des chaînes n'est pas identique à 100% à celle disponible sur la box mais toutes les chaînes principales de l'offre de base sont présentes. Les bouquets payants (Canal+, Les+, etc.) ne sont pas disponibles avec net+ TV Mobile.

Je n'ai pas accès au replay TV sur net+ TV Mobile ?

Pour bénéficier du replay 7 jours sur net+ TV Mobile, vous devez être au bénéfice d'un abonnement netPack ou d'un abonnement BLI BLA BLO incluant la box. Pour plus de détails n'hésitez pas à contacter votre fournisseur multimédia (télé-réseau).

Je souhaite redémarrer une émission en cours ?

Depuis le direct d'une chaîne, il est possible de naviguer dans l'émission avec le curseur de défilement du temps visible en surimpression de l'image vidéo.

Quel est le trafic généré ?

En utilisation constante, une chaîne SD consomme 400Mo de données par heure. Une chaîne HD consomme 1.3Go de données par heure. Attention, l'utilisation de net+ TV mobile sur un réseau mobile (3G, 4G) peut engendrer des coûts additionnels. Vérifier votre forfait téléphonique (data) auprès de votre fournisseur.

Est-ce que net+ TV Mobile consomme mon quota internet lors de l'utilisation ?

Uniquement si une limitation du quota de données est spécifiée dans votre contrat internet.

Je suis à l'étranger, et je n'arrive pas à regarder les chaînes de net+ TV Mobile ?

L'utilisation est limitée à la Suisse, nous ne disposons pas des droits nécessaires à une diffusion de la télévision mobile à l'étranger.

Sur net+ TV Mobile, je ne vois pas les chaînes des bouquets additionnels auxquels j'ai souscrits sur ma box ?

Seules les chaînes de l'offre « Free » sont disponibles sur net+ TV Mobile.

FAQ - Questions comptes

Comment m'abonner à net+ TV Mobile ?

Si vous êtes au bénéfice d'un abonnement netPack ou BLI BLA BLO, vous bénéficiez d'un accès à net+ TV Mobile sans demande spécifique. Au besoin, n'hésitez pas à contacter votre fournisseur multimédia pour plus de renseignements.

Comment me connecter ?

Au moyen de votre navigateur web, <http://netplus.tv> ou en téléchargeant l'application net+ TV Mobile. Pour vous connecter sur le site ou/et l'application, utilisez votre adresse email et votre mot de passe correspondant au compte d'accès de vos emails netplus (idem login webmail/selfcare).

J'ai perdu mon mot de passe, comment le retrouver ?

Vous pouvez le réinitialiser en appelant le service client de votre fournisseur (télé-réseau).

Comment changer mon mot de passe ?

Vous pouvez changer votre mot de passe net+ TV Mobile en changeant celui de votre webmail.

FAQ - Utilisation des appareils mobiles

J'ai un smartphone et une tablette, est-ce que je peux regarder net+ TV Mobile en même temps sur ces 2 équipements ?

Oui, il est possible de regarder net+ TV Mobile sur 3 appareils en utilisant le même compte. Il n'est pas possible d'utiliser plus de 3 appareils en marche en même temps. Pour s'authentifier avec le 4^{ème} appareil, cela nécessite de se déconnecter sur un des 3 premiers appareils.

Sur quels appareils est disponible l'offre net+ TV Mobile ?

Sur PC/MAC (Internet Explorer 8, Google Chrome, Firefox, Safari), iPhone, iPod touch, iPad, iPad mini (iOS >= 4.0), smartphone et tablette Android (>= 2.0). Les applications Apple et Android sont disponibles respectivement sur l'AppStore et le Google Play Store. Les appareils Windows mobile seront éligibles à cette offre dès octobre 2015.

Est-ce que je peux envoyer la vidéo de net+ TV Mobile depuis mon appareil vers un équipement compatible Airplay ?

Oui, assurez-vous que les 2 équipements soient connectés sur le même réseau, sinon l'icône Airplay ne s'affichera pas.

La qualité vidéo n'est pas parfaite, comment y remédier ?

Afin de garantir la meilleure expérience possible, la qualité vidéo s'adapte en fonction de la qualité du réseau. Sur un réseau mobile (3G, 4G) avec une faible réception, la qualité va automatiquement diminuer afin de ne pas interrompre le service. Si vous regardez net+ TV Mobile sur votre réseau domestique, vous bénéficierez de la meilleure qualité possible. Les Wi-Fi publics étant souvent surchargés, l'accès au service ainsi que la qualité d'image peuvent être impactés.

Je n'ai pas de son lors du visionnage des émissions sur net+ TV Mobile.

Essayez de lire une vidéo d'un autre site tel que YouTube ou de jouer un contenu audio sur votre appareil. Au besoin, montez le son de l'application net+ TV Mobile ou de votre appareil.

Je ne vois pas mes enregistrements sur net+ TV Mobile ?

Le service net+ TV Mobile et le décodeur sont indépendants et il n'est pas possible d'accéder à ses enregistrements depuis un appareil mobile. Par contre, la fonction replay TV sur 7 jours disponible sur l'ensemble des chaînes du service net+ TV Mobile vous donne accès aux émissions du passé.

Puis-je regarder les émissions replay en offline ?

Non, l'accès au service net+ TV Mobile nécessite une connexion internet.

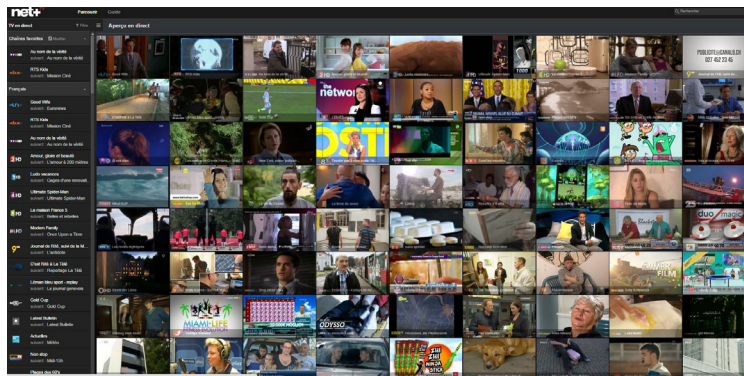
Je souhaite télécharger une émission sur mon ordinateur pour la regarder plus tard, est-ce possible ?

Non, nous ne disposons pas des droits pour cela.

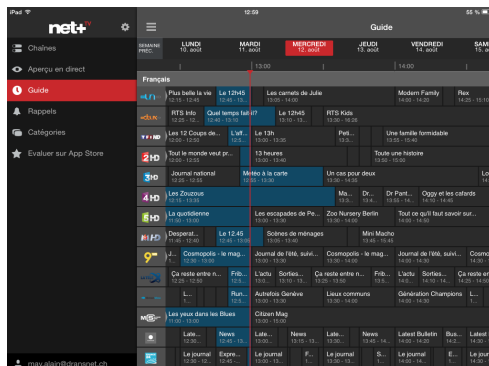
Puis-je organiser mes chaînes ?

Oui vous pouvez le faire en créant une liste de favoris. Mais aucun lien n'est possible avec la box et la liste des chaînes favorites qui y aurait été éventuellement créée.

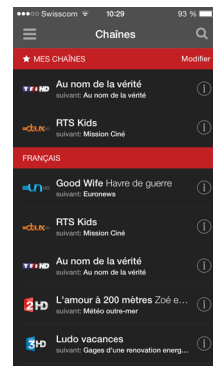
PC/MAC



iPad



iPhone



Liste des chaînes

Français

RTS 1 HD	Ma Chaîne Sport HD	D8 HD	KTO
RTS 2 HD	Euronews	D17	HD1 HD
TF1 HD	France 24	AB1 HD	6ter HD
France 2 HD	BFM TV HD	Canal J HD	Numero 23 HD
France 3 HD	TV5 Monde FBS	Gulli HD	RMC Découverte HD
France 4 HD	Arte HD	Animaux HD	L'équipe 21 HD
France 5 HD	RTL9 HD	Trek HD	Chérie 25 HD
M6 HD	TMC	TV8 Mont-Blanc	Be Curious TV
Canal 9 HD	W9	Montagne TV	
La Télé	NT1	France Ô	
Leman Bleu	NRJ 12	Rouge TV	

Allemand

SRF 1 HD	RTL	Eins Plus	Deluxe Music
SRF 2 HD	RTL 2	ZDF neo HD	Phoenix HD
SRF info	Super RTL	ZDF Kultur HD	WDR HD
SSF	Pro 7	ZDF Info HD	Kanal 9 HD
Tele Baern	Vox	BR Sud HD	Joiz
Das Erste HD	Kabel 1	N24	Sixx
ZDF HD	Sport 1	ORF 2	
ORF 1 HD	SWR BW HD	Disney Channel	
3 SAT HD	KiKa HD	HR	
SAT 1	Eins festival HD	DMAX	

Italien

RSI LA 1 HD	Rai 3	Rete 4	Italia 1
RSI LA 2 HD	Rai Sport 1	Canale 5	
Rai 1	Rai Sport 2	LA 7	
Rai 2	Rai News	Rai Gulp	

Anglais

BBC 1	BBC News	ITV 3	Al Jazeera
BBC 2	ITV HD	ITV 4	CNBC
BBC 3 CBBC	ITV	Skynews	Bloomberg
BBC 4 Beebies	ITV 2	CNN	

Autres

RTPi (P)	Rede Record Inter (P)	TVE International (Es)	Canal 24 Horas (Es)
----------	-----------------------	------------------------	---------------------

0848 830 840

info@netplus.ch

www.netplus.ch

