



# Manuel de mise en route

Windows Vista

**net+**



Ce manuel est destiné aux clients de **netplus**.

Il décrit les étapes nécessaires pour connecter l'ordinateur à Internet et pour utiliser les services de base.

Nous verrons d'abord les besoins matériels et logiciels requis par une telle connexion, puis nous détaillerons la configuration de votre ordinateur.

Nos descriptions pratiques présentent les ordinateurs et les logiciels les plus courants.

## 1. Besoins matériels

Pour vous connecter à Internet par **netplus**, il vous faut :

- un ordinateur
- une carte réseau
- un modem câble
- un raccordement et un abonnement au télé réseau

### 1.1. L'ordinateur

Il est possible de se connecter à Internet par **netplus** au moyen de n'importe quel ordinateur équipé d'une carte réseau (voir ci-dessous) et supportant le protocole TCP/IP. Pour un bon confort d'utilisation, nous vous recommandons néanmoins un ordinateur relativement récent.

### 1.2. La carte réseau

Pour connecter votre ordinateur au modem-câble, il est nécessaire de l'équiper d'une carte réseau. Celle-ci doit être de type Ethernet 100BaseT. Avec ce type de carte, la connexion s'effectue au moyen d'une prise RJ45.

### 1.3. Le modem câble

Ce type de modem est spécifique aux transmissions de données sur un télé réseau. Les modems courants utilisés pour le réseau téléphonique ne fonctionnent pas sur le câble.

Le modem et ses accessoires sont loués ou vendus par **netplus**. Vérifiez que la livraison comprend bien les éléments suivants :

- 1 modem câble
- 1 alimentation externe
- 1 câble 220V
- 1 câble RJ45 standard (8 contacts, droit, blindé)
- 1 câble TV



## 2. Besoins logiciels

Pour avoir la possibilité de "surfer" sur Internet et d'utiliser la messagerie électronique, il faut installer et configurer les composants logiciels suivants :

- Le protocole de réseau TCP/IP
- Un navigateur (browser)
- Un logiciel de messagerie (e-mail)

### 2.1. Le protocole TCP/IP

Le protocole de communication utilisé sur le réseau Internet est TCP/IP. Il doit par conséquent être installé sur votre ordinateur pour que celui-ci puisse dialoguer avec les autres ordinateurs.

### 2.2. Le navigateur

Le navigateur permet de "surfer", d'afficher le contenu de sites Internet. Les deux navigateurs ou "browser" les plus courants sont *Microsoft Internet Explorer* et *Mozilla Firefox*.

### 2.3. Le logiciel de messagerie

Ce logiciel permet d'échanger des messages avec les gens connectés à Internet. Les logiciels de messagerie les plus courants sont *Microsoft Outlook Express* et *Mozilla Thunderbird*.

## 3. Configuration matérielle

### 3.1. Le modem câble

Le branchement du modem au télé-réseau et le contrôle de liaison sont réalisés par **netplus** au moyen d'un ordinateur portable. Il suffit ensuite de brancher le modem à votre carte réseau au moyen du câble RJ45. Le modem peut rester allumé en permanence, sans que cela ne modifie vos conditions d'abonnement.

### 3.2. La carte réseau

Si vous faites effectuer l'installation par un revendeur, assurez-vous qu'il configure votre système d'exploitation pour accepter cette nouvelle carte. Si vous effectuez vous-même cette installation, veuillez vous référer au manuel d'installation de votre carte réseau et au manuel de votre système d'exploitation.



## 4. Configuration logicielle

### 4.1. Le protocole TCP/IP

Voici la marche à suivre pour installer le protocole TCP/IP dans Windows XP : (Attention : cette procédure n'est pas correcte pour un PC déjà connecté à un LAN)

Cliquez sur le menu **Démarrer** puis sur **Panneau de configuration**.

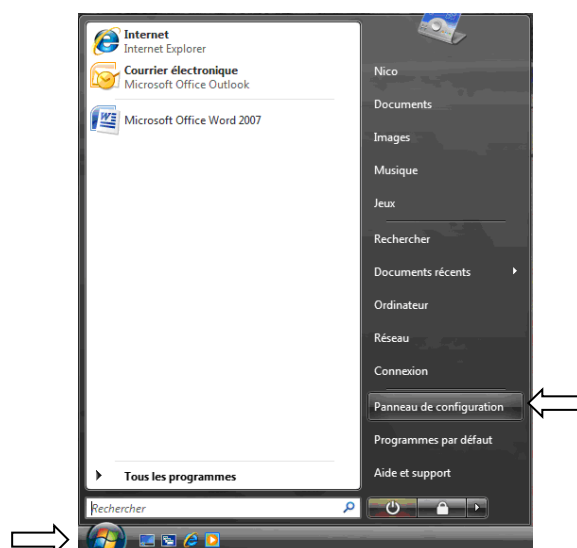


Fig. 5.1a

Cliquez avec le bouton gauche de la souris sur **Afficher l'état et la gestion du réseau**.

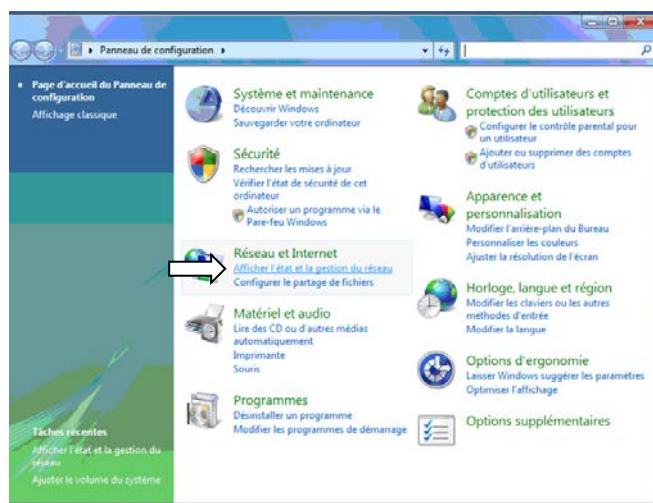


Fig. 5.1b



Cliquez gauche sur **Voir le statut**.

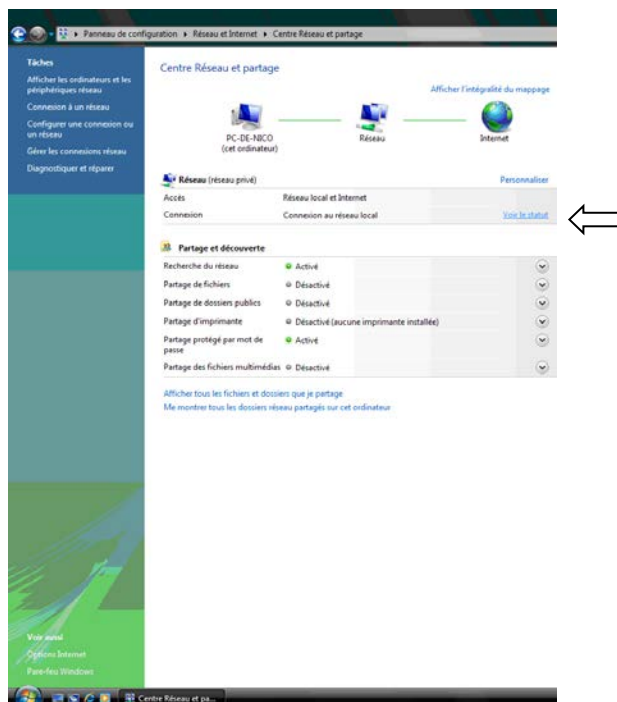


Fig. 5.1c

Puis sur l'onglet **Propriétés** (confirmez avec la touche continuer)

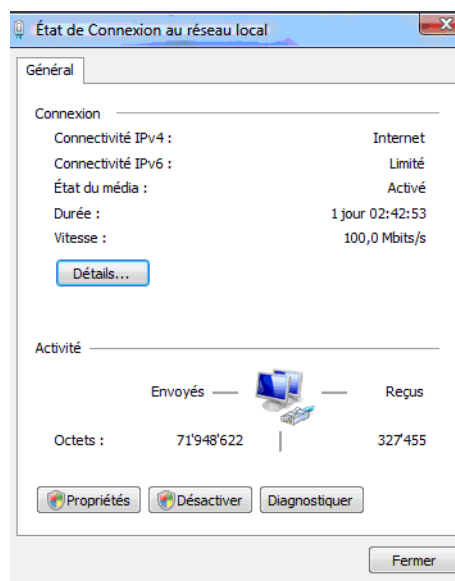


Fig. 5.1d



Choisissez le protocole *Internet version 4 (TCP/IPv4)* et cliquez à nouveau sur **Propriétés**.

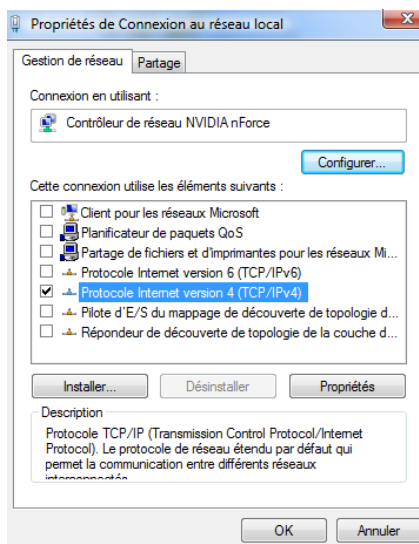


Fig. 5.1e



Il est conseillé de décocher les autres types de connexions (client microsoft, partage, qos) pour des raisons de sécurité.

Cochez **Obtenir une adresse IP automatiquement** et **Obtenir les adresses des serveurs DNS automatiquement**.

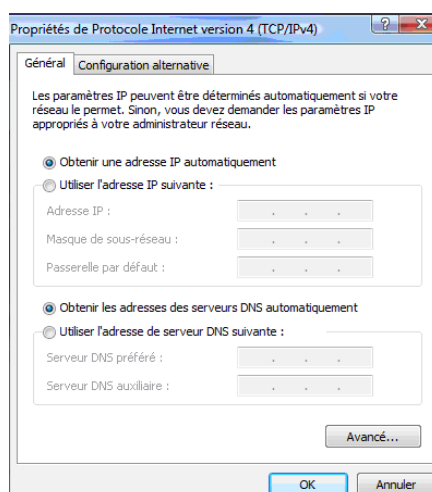


Fig. 5.1f

Valider avec **OK**, la configuration de base est terminée. Il n'est pas nécessaire de redémarrer l'ordinateur. La connexion s'établit dans la minute qui suit.



## 4.2. Le navigateur Internet Explorer

Lancez le navigateur depuis **Afficher l'état et la gestion du réseau**, puis cliquez sur **Options Internet**.

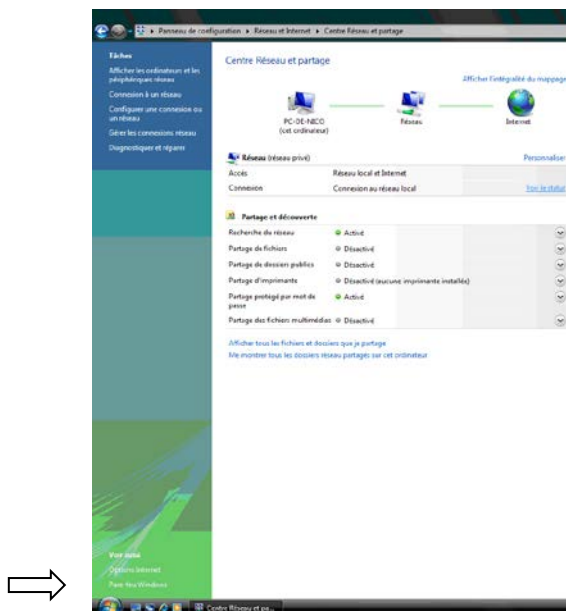


Fig. 5.2a

Note : Sous *Internet Explorer*, les options se trouvent dans le menu **Propriétés**.

Cliquez sur l'onglet **Connexion** puis sur **Paramètres réseau**.  
Vous obtenez la fenêtre suivante

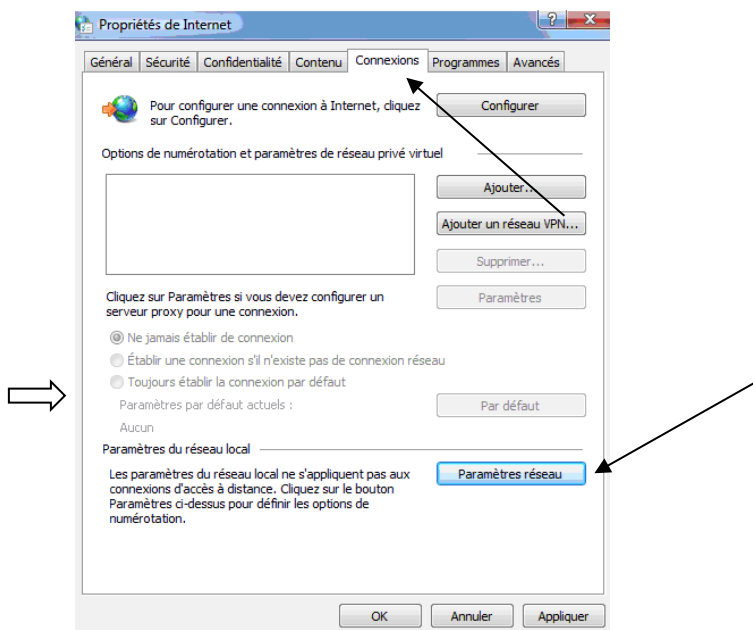


Fig. 5.2b



Pour *Internet Explorer*, la fenêtre suivante apparaît. Décochez la case **Se connecter à Internet en utilisant un serveur proxy** et cochez uniquement la case **Détecter automatiquement les paramètres de connexion**.

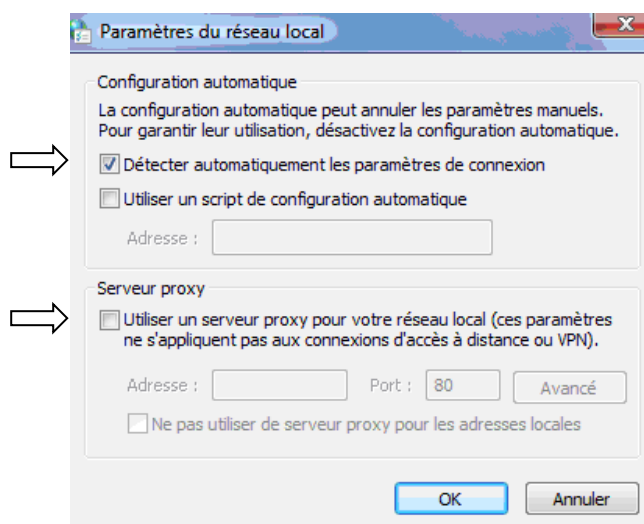


Fig. 5.2c

### 4.3. Le logiciel de messagerie Outlook Express



Cette procédure est correcte pour *Outlook Express* et *Microsoft Outlook 2000* et suivant.

Lancez *Outlook* et cliquez sur **suivant**.

Note : Les 3 étapes suivantes concernent uniquement la première mise en service du logiciel *Outlook*.

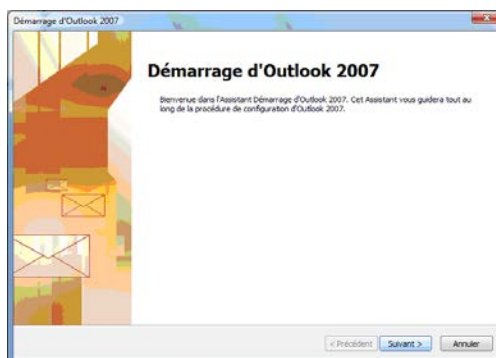


Fig. 5.3a





Pour ajouter un compte E-mail, cliquez sur **Oui** puis sur **suivant**.

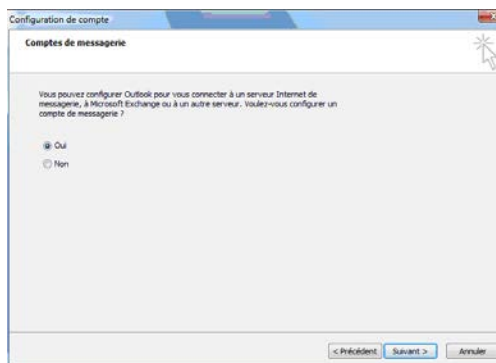


Fig. 5.3b

Cochez la case de **configuration manuelle** et cliquez sur **suivant**.

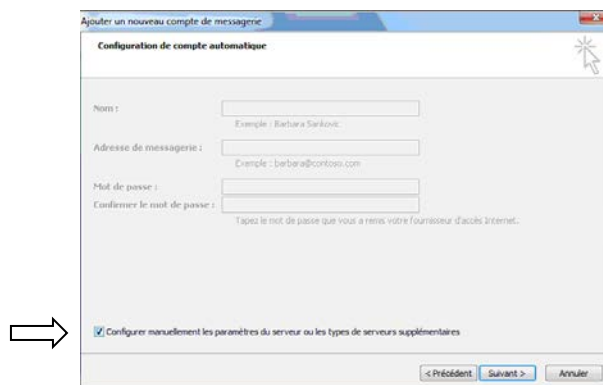


Fig. 5.3c

Cochez la case **Messagerie Internet** puis sur **suivant**.

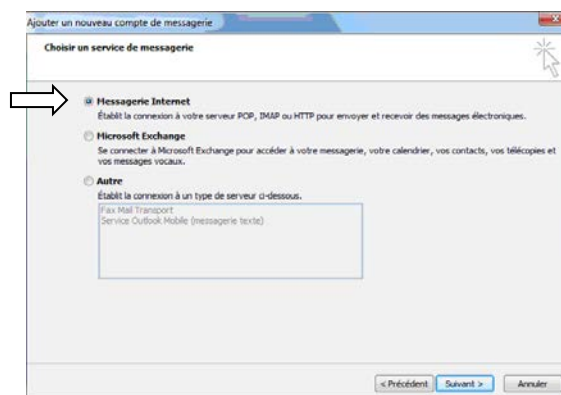


Fig. 5.3d



Remplissez tous les champs indiqués selon les données transmises lors de votre raccordement, puis cliquez sur **suivant**.

Fig. 5.3e

Dans la zone **adresse de messagerie**, notez votre adresse qui vous sera fournie lors de la mise en service.

Dans la zone type de compte, choisissez **POP3**.

Dans la zone **Serveur de courrier entrant** saisissez **pop.netplus.ch**

Dans la zone **Serveur de courrier sortant** saisissez **smtp.netplus.ch** puis cliquez sur **Suivant**.

Dans la zone **Nom d'utilisateur**, saisissez à nouveau votre adresse e-mail ... **@netplus.ch**.

Dans la zone **Mot de passe**, saisissez le mot de passe que vous avez communiqué à **netplus** lors de votre raccordement.



Le mot de passe est sensible aux majuscules et minuscules. Soyez vigilant, si le nom du compte et/ou le mot de passe ne correspondent pas, votre e-mail ne pourra pas fonctionner.

Si toutes les informations ont bien été rentrées, vous obtenez un mot de félicitations. Cliquez sur **Terminer**.

Pour les personnes ayant déjà utilisé une fois la messagerie *Outlook*, il suffit d'ouvrir votre logiciel et vous obtenez la fenêtre suivante.

Ouvrez le menu **Outils**. Choisissez **Paramètres du Compte** et confirmez avec l'onglet **Oui**.

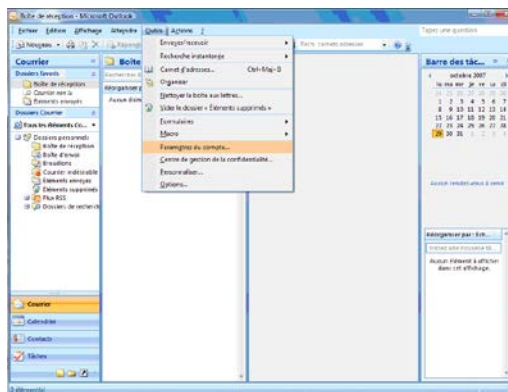


Fig. 5.3f

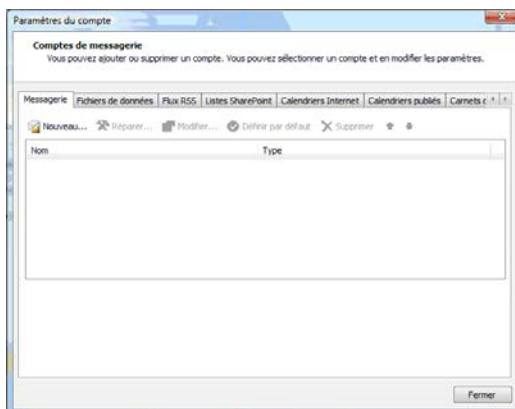


Fig. 5.3g

Ensuite allez sur l'onglet **Messagerie**. Sélectionnez l'onglet **Nouveau**.

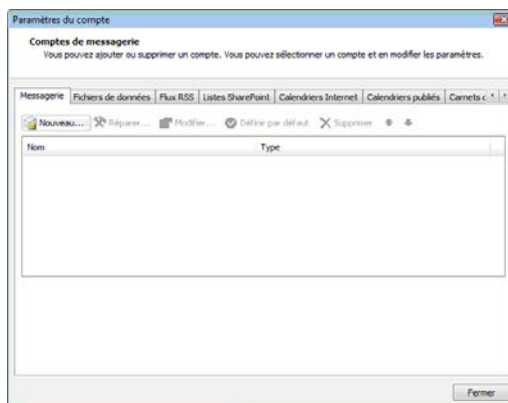


Fig. 5.3h

Vous retombez maintenant exactement sur le menu de configuration initial. Référez-vous à l'image Fig. 5.3c