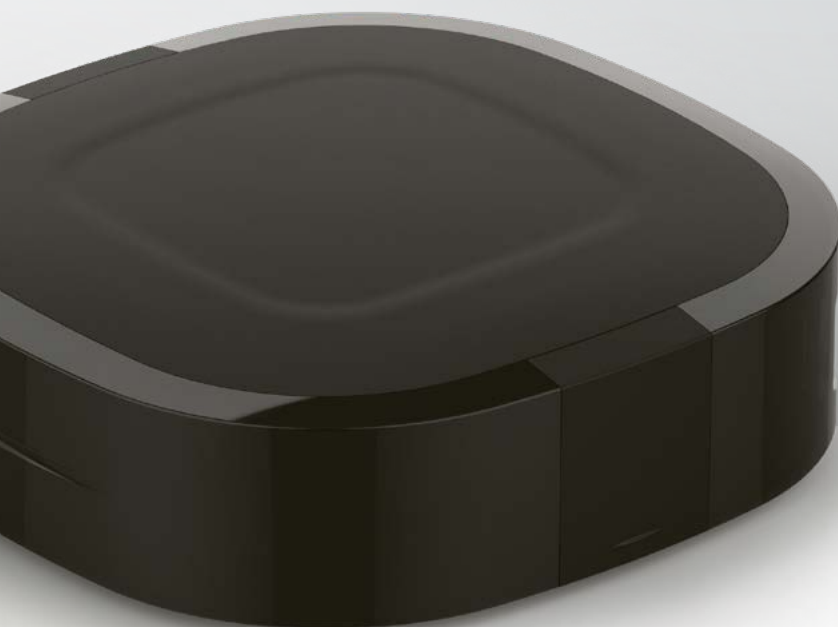


Bedienungsanleitung

# DECODER UHD 7950



**net+**

# RECHTLICHE HINWEISE

**Im Rahmen der Nutzung des Decoders ist es dem Nutzer ausdrücklich untersagt, jedwedes Recht des geistigen Eigentums, das mit einer Marke, einer Zeichnung, einem Foto, einem Patent, einer Software, einem audiovisuellen Werk oder einer anderen, in den geltenden gesetzlichen Bestimmungen definierten Form des geistigen Eigentums verbunden ist, zu verletzen. Jede Verletzung dieser Rechte des geistigen Eigentums, insbesondere jedwede Form von Software-Piraterie, unterliegt den in den anwendbaren rechtlichen Rahmenbedingungen festgelegten Sanktionen.**

## Verwendung zum Eigengebrauch

Veröffentlichte Werke dürfen gemäss Urheberrechtsgesetz (Art. 19 URG, SR 231.1) zum Eigengebrauch verwendet werden. Als Eigengebrauch oder rein persönlicher Gebrauch gilt jede Werkverwendung im persönlichen Bereich und im Kreis von Personen, die unter sich eng verbunden sind, wie Verwandte oder Freunde. Sofern die festgelegten Bedingungen eingehalten werden, ist die Verwendung zum Eigengebrauch erlaubt und kostenlos. Hierbei handelt es sich um eine absolute Ausnahme vom Urheberrecht.

Produkte und/oder Dienste, die von dem Unternehmen netplus.ch SA bereitgestellt werden, ermöglichen technisch verschiedene Abspielmöglichkeiten (Start Over, Replay TV, Catchup TV, Aufzeichnungen etc.) sowie den Export dieser Inhalte auf verschiedene Systeme und Medien.

Der Nutzer wird darauf hingewiesen, dass er nur unter Wahrung des Prinzips der Verwendung zum Eigengebrauch gesetzlich ermächtigt ist, diese Funktionen zu verwenden. Wird dieses Prinzip nicht eingehalten, kann dies eine zivil- und strafrechtliche Verfolgung nach sich ziehen.

netplus.ch SA hält die Urheberrechtsbestimmungen unter allen Umständen ein. Im Falle einer rechtmässigen Aufforderung einer Justizbehörde ist das Unternehmen gezwungen, die relevanten Informationen, die es ermöglichen zu ermitteln, ob die Bestimmungen der Verwendung zum Eigengebrauch eingehalten wurden, weiterzugeben. Der Nutzer muss sich dessen bewusst sein, dass im Einklang mit den anwendbaren gesetzlichen Vorschriften, insbesondere im Bereich des Datenschutzes, Daten über die Nutzung der Produkte und/oder Dienste erhoben werden. Für weitere Informationen kann er seine Anfrage an den lokalen Anbieter der net+ -Produkte und -Dienste richten.

# INHALTSVERZEICHNIS

---

<b>1. Installation des Decoders</b>	<b>4</b>
1.1. Mitgeliefertes Zubehör	4
1.2. Anschlusstechnik	4

---

<b>2. Inbetriebnahme des Decoders</b>	<b>5</b>
2.1. Kopplung des Decoders mit der net+-Fernbedienung	5
2.2. Kopplung des Fernsehgeräts mit der net+-Fernbedienung	5
2.2.1. Steuerung des Fernsehgeräts mit der net+-Fernbedienung	5

---

<b>3. Funktionen der Fernbedienung</b>	<b>6</b>
--	----------

---

<b>4. Verwendung des Decoders</b>	<b>7</b>
4.1. Funktionen und Navigation	7
4.1.1. Laufende Sender und Programme	7
4.1.2. Programme eines Senders	7
4.1.3. Sprach- und Untertitелеinstellungen eines Programms	7
4.1.4. Funktionen Pause, schneller Vorlauf, REC, Start-Over	7
4.1.5. Menü TV-Guide	8
4.1.6. Hauptmenü	8
4.1.7. Verwaltung und Anzeige der Aufnahmen	8
4.2. Benutzung des Standby-Modus	8
4.3. Einstellungen des Decoders	8
4.3.1. Jugendschutz	8
4.3.2. Favoriten	9
4.3.3. Favoriten ordnen	9

---

<b>5. Bei Problemen</b>	<b>9</b>
5.1. Fehlfunktion des Decoders	9
5.2. Sie haben keinen Ton mehr	9

---

<b>6. Technische Informationen</b>	<b>10</b>
------------------------------------	-----------

---

<b>7. Allgemeine Geschäftsbedingungen</b>	<b>10</b>
---	-----------

---

<b>8. Sicherheitshinweise</b>	<b>11</b>
-------------------------------	-----------

# 1. INSTALLATION DES DECODERS


## 1.1. Mitgeliefertes Zubehör

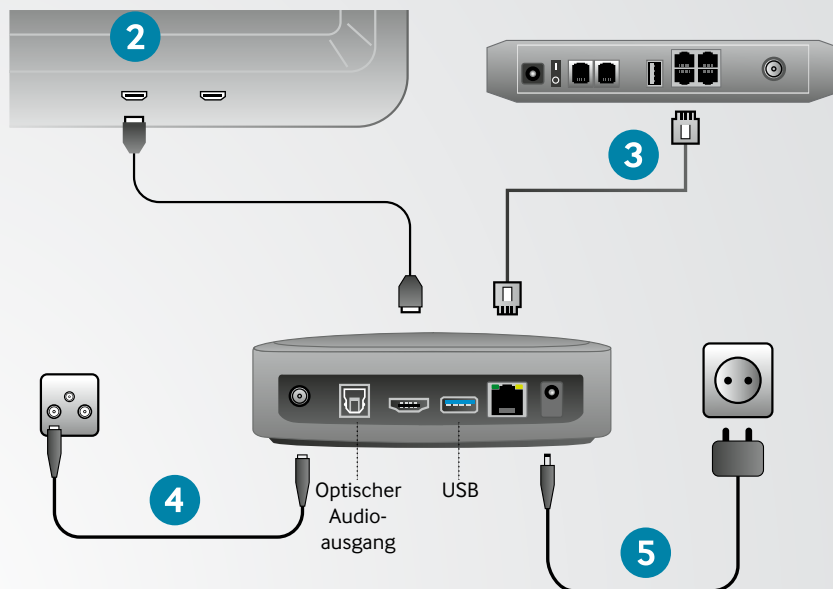
Der Decoder wird mit folgendem Zubehör geliefert:

- 1 Fernbedienung mit 2 AAA-Batterien
- 1 Netzteil
- 1 HDMI-Kabel
- 1 Ethernet-Kabel RJ45

## 1.2. Anschlusstechnik

Den UHD-Digitaldecoder anschliessen:

- 1 Legen Sie die Batterien in die Fernbedienung ein
- 2 HDMI-Kabelanschluss
- 3 Ethernet-Kabelanschluss zum Modem
- 4 Antennen-Kabelanschluss zur TV-Steckdose\*
- 5 Steckdose
- 6 Schalten Sie den Fernseher ein und wählen Sie den entsprechenden HDMI-Kanal
- 7 Drücken Sie die Taste «BOX EIN/AUS» der  Fernbedienung
- 8 Befolgen Sie die Anweisungen auf dem Bildschirm



\* Anschluss erforderlich je nach Verbindungsart

## 2. INBETRIEBNAHME DES DECODERS

Sobald der Decoder installiert und eingeschaltet ist, kann die Initialisierung beginnen. Während dieser Phase kann der Benutzer den Hinweisen auf dem Bildschirm folgen, um die Sprache zu wählen und die Jugendschutzfunktion einzustellen. Um ein einwandfreies Funktionieren des Decoders zu gewährleisten, muss er unbedingt per Ethernet-Kabel mit dem Modem verbunden werden.

### 2.1. Kopplung des Decoders mit der net+-Fernbedienung

Die Kopplung der Fernbedienung erfolgt unmittelbar im Infrarot-Modus. Dafür ist es ausreichend, die Fernbedienung eine kurze Zeit in Richtung des Decoders zu halten, um den Bluetooth-Modus zu aktivieren. Die Bluetooth-Verbindung ermöglicht eine verbesserte Nutzung der Fernbedienung, da der Aktionsradius erweitert wird und eine Interaktion mit dem Decoder auch dann möglich ist, wenn sich Hindernisse zwischen der Fernbedienung und dem Fernsehgerät befinden.





### 2.2. Kopplung des Fernsehgeräts mit der net+-Fernbedienung


Vergewissern Sie sich vor Beginn der Kopplung, dass sowohl Decoder als auch Fernsehgerät eingeschaltet sind.

1 Legen Sie den vierstelligen Kopplungscode entsprechend der Fernsehgerätemarke fest.


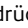
0020	Samsung	0026	Philips
0021	LG	0027	Sanyo
0022	Sony	0028	JVC
0023	Panasonic	0029	Hisense
0024	Toshiba	1001	Andere Marke
0025	Sharp		

*Hinweis: Falls die Kopplung nicht funktioniert oder die Fernsehgerätemarke nicht in der oben stehenden Liste aufgeführt ist, geben Sie den Code 1001 ein*

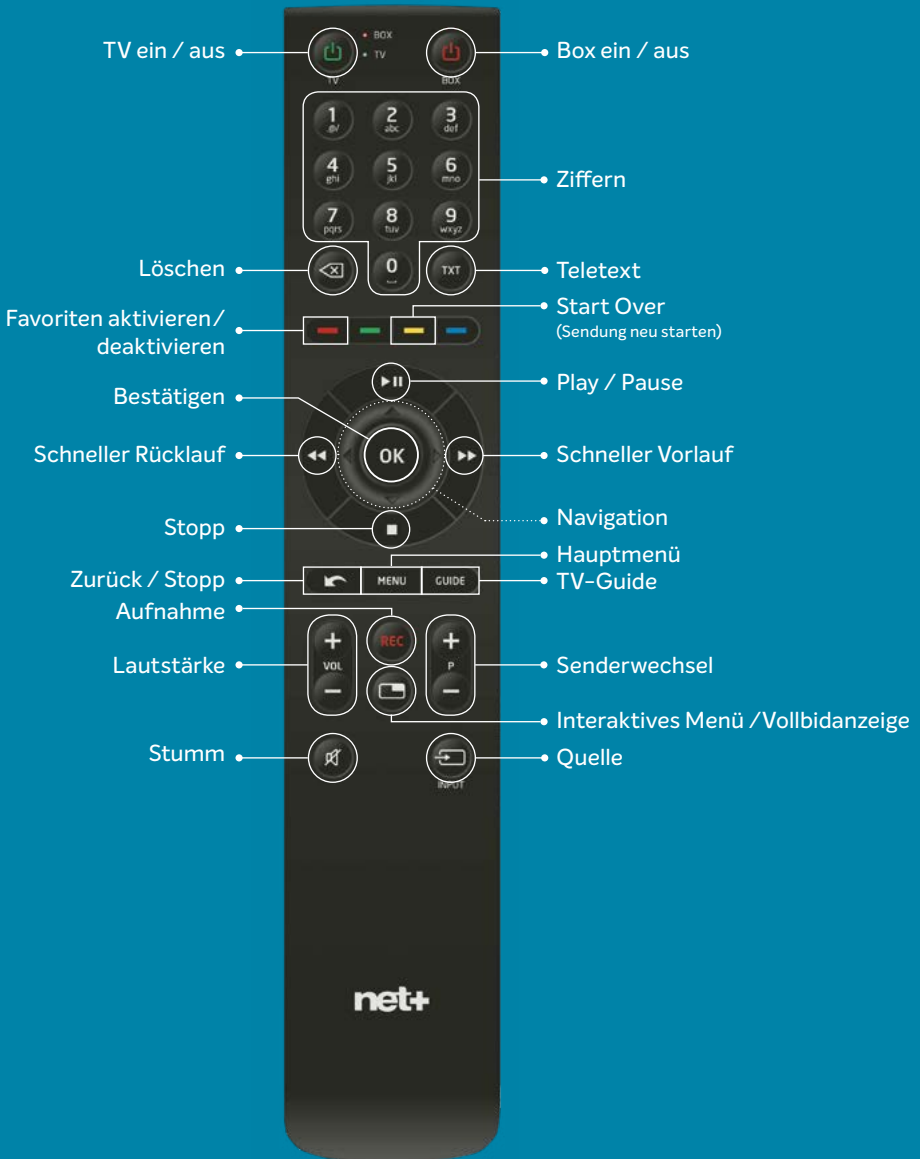
- Halten Sie die Taste «Quelle»  3 Sekunden lang gedrückt bis die TV-LED der Fernbedienung zweimal blinkt.
- Geben Sie den vierstelligen Kopplungscode ein, indem Sie die Fernbedienung zum Fernsehgerät ausrichten (innerhalb von 10 Sekunden nach dem vorherigen Schritt durchführen).
- Halten Sie Die Taste «TV ein/aus»  auf der net+-Fernbedienung bis zum Ausschalten des Fernsehgeräts gedrückt. Dieser Schritt kann mehrere Minuten dauern.
- Lassen Sie die Taste  los und drücken Sie anschliessend die Taste **OK** der net+-Fernbedienung.
- Drücken Sie Die Taste , um das Fernsehgerät mit der net+-Fernbedienung wieder einzuschalten.

*Hinweis: Halten Sie zur Reinitialisierung der Fernbedienung die Taste  3 Sekunden lang gedrückt und geben Sie dann den Code 9999 ein.*

#### 2.2.1. Steuerung des Fernsehgeräts mit der net+-Fernbedienung

Halten Sie die Taste «TV ein/aus»  2 Sekunden lang gedrückt, bis die Fernbedienung in den TV-Modus umschaltet. Um wieder auf die Steuerung des Decoders zurückzuschalten, halten Sie erneut die Taste  2 Sekunden lang gedrückt oder warten Sie 10 Sekunden, ohne die Fernbedienung zu verwenden.

### 3. FUNKTIONEN DER FERNBEDIENUNG



## 4. VERWENDUNG DES DECODERS

### 4.1. Funktionen und Navigation

#### 4.1.1. Laufende Sender und Programme



Von einem laufenden TV-Programm aus:

- Drücken Sie um die Liste der Kanäle zu öffnen und in ihr zu navigieren
- Wechseln Sie den Kanal mit **OK**
- Navigieren Sie innerhalb der Programme der Kanäle mit

#### 4.1.2. Programme eines Senders



Von einem laufenden TV-Programm aus:

- Drücken Sie um zu den Programmen des Senders zu gelangen
- Drücken Sie um in den Tageseinstellungen zu navigieren
- Drücken Sie um in den Stunden zu navigieren
- Drücken Sie um zur laufenden Sendung zurückzukehren

#### 4.1.3. Sprach- und Untertitелеinstellungen eines Programms



Von einem TV-Programm aus:

- Drücken Sie **OK** um die Leseoptionen zu öffnen
- Zur Schaltfläche gelangen Sie mit den Tasten
- Wählen Sie die Sprache und die gewünschten Untertitel aus (falls verfügbar)
- Drücken Sie um die Leseoptionen zu verlassen

#### 4.1.4. Funktionen Pause, schneller Vorlauf, REC, Start-Over



Von einem TV-Programm aus:

- Drücken Sie um die Wiedergabe zu unterbrechen oder fortzufahren
- Drücken Sie für den Vor- oder Rücklauf
- Drücken Sie um die Wiedergabe anzuhalten oder zur laufenden Sendung zurückzukehren
- Drücken Sie um eine Sendung von Beginn an anzuschauen (Start Over)
- Drücken Sie um aufzunehmen oder die Aufnahme zu annullieren

### 4.1.5. Menü TV-Guide

- Drücken Sie die Taste **GUIDE** und bewegen Sie durch die Programme
- Mit den Tasten **◀▶** können Sie sich problemlos zeitlich vor- und zurückbewegen
- Mit den Tasten **◀▶ ▲▼** können Sie zwischen den Programmen navigieren
- Mit den Tasten **P+** und **P-** können Sie sich schneller zwischen den Kanälen bewegen
- Drücken Sie die Taste **REC** um das ausgewählte Programm aufzunehmen
- Mit der Taste **OK** können Sie sich die Optionen eines Programms anzeigen lassen
- Drücken Sie **←** um den TV-Guide zu verlassen

### 4.1.6. Hauptmenü

- Mit der Taste **MENU** gelangen Sie zum Hauptmenü des Decoders
- Mit den Tasten **◀▶** navigieren Sie von links nach rechts zwischen den Rubriken (VOD, Aufnahmen, Einstellungen, Anwendungen etc.)
- Mit den Tasten **◀▶ ▲▼** navigieren Sie zwischen den Optionen

### 4.1.7. Verwaltung und Anzeige der Aufnahmen

Afin d'accéder aux enregistrements, appuyer sur la touche **MENU**, wählen Sie mit den Tasten **◀▶** die Registerkarte **Meine Aufnahmen** und wählen Sie die Option **Alle Aufnahmen**. Der verfügbare Speicherplatz, der je nach Abonnement variiert, wird in diesem Menü angezeigt

## 4.2. Benutzung des Standby-Modus

- Um Ihren Decoder in den Standby-Modus zu versetzen, drücken Sie die Taste **⏻**
- Um Ihren Decoder in den Stromsparmodus zu versetzen, halten Sie die Taste **⏻** während einigen Sekunden gedrückt
- Um den Decoder neu zu starten drücken Sie die Taste **⏻**

## 4.3. Einstellungen des Decoders

Um zu den **Einstellungen** des Decoders zu gelangen, drücken Sie die Taste **MENU** der Fernbedienung und navigieren Sie mit den Tasten **◀▶** bis zur Registerkarte **Tools** und wählen Sie **Einstellungen**.

### 4.3.1. Jugendschutz

Mit dieser Dienstleistung können Sie den Zugang zu Inhalten verwalten und Anwendungen oder Kanäle blockieren. Um darauf zugreifen zu können, benötigen Sie einen 4-stelligen Code, den Sie bei der Erstinstallation festgelegt haben.



Nach Eingabe des Codes zum Entsperren eines Inhalts bleibt der Jugendschutz bis zum nächsten Mal, wenn der Decoder in den Standby-Modus versetzt wird, inaktiv.

---



## 5. BEI PROBLEMEN


### 4.3.2. Favoriten

Mit der Funktion **Favoriten** können Sie in Ihren Liebblingssendern navigieren. Zudem können Sie sich im **Guide TV** nur Ihre Liebblingssender anzeigen lassen.

#### Favoritenliste einrichten

Gehen Sie im Menü **Einstellungen** mit den Tasten ◀▶ auf **TV-Kanäle** und wählen Sie **Favoriten**. Wählen Sie anschliessend alle Kanäle aus, die den Favoriten hinzugefügt werden sollen und bestätigen Sie durch Drücken der Taste „bestätigen“.

#### Favoriten aktivieren


Während einer laufenden Sendung können Sie jederzeit die Taste  drücken, um einen Kanal zu Ihrer Favoritenliste hinzuzufügen oder zu deaktivieren.

### 4.3.3. Favoriten ordnen

Navigieren Sie im Menü bis zu **Einstellungen**, wählen Sie mit den Tasten **TV-Sender** und anschliessend **Favoriten ordnen** um die Reihenfolge der Sender nach Ihren Wünschen festzulegen.

## 5.1. Fehlfunktion des Decoders

Im Falle eines Problems mit dem Decoder wird empfohlen, die folgende Vorgehensweise zu befolgen, bevor Sie den Kundendienst kontaktieren:

- 1 Überprüfen Sie, ob die Kabel nach dem Schema unter Punkt 1.2 „Anschlusstechnik“ korrekt an Ihren Decoder und an die Steckdose angeschlossen sind;
- 2 Starten Sie den Decoder neu, indem Sie das Stromkabel aus dem Decoder ziehen und schliessen Sie es nach 10 Sekunden wieder an;
- 3 Überprüfen Sie auf Ihrem Bildschirm, ob Sie die Videoeingänge HDMI (HDMI1, HDMI2...) für den Anschluss Ihres Decoders gewählt haben (z. B. Auswahl der Quelle HDMI1 für den Fernseher, Anschluss des HDMI-Kabels des Decoders an den Eingang HDMI1 hinten am Fernseher);
- 4 Kontrollieren Sie den Netzanschluss über die Decoder-Schnittstelle. Drücken Sie die Taste  der Fernbedienung und navigieren Sie mit den Tasten ◀▶ bis zur Registerkarte **Tools** und wählen Sie **Diagnose**. Damit der Decoder korrekt funktioniert, muss bei Verbindungsstatus „**Verbunden**“ stehen.

## 5.2. Sie haben keinen Ton mehr

- ⊙ Überprüfen Sie, ob der Ton Ihres Fernsehers oder Ihres Decoders eingeschaltet ist;
- ⊙ Wenn Sie einen externen Verstärker benutzen, überprüfen Sie, ob Sie Ihren Decoder als Quelle gewählt haben.

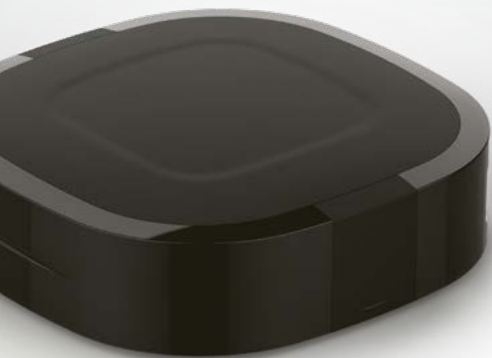


Kontaktieren Sie den Kundendienst wenn die Störung sich mit den obenstehenden Hinweisen nicht beheben lässt.

## 6. TECHNISCHE INFORMATIONEN

### Modell N7950

Stromversorgung	Externes Netzteil 12V – 1.5A
Masse des Decoders	130 x 130 x 30 mm (B x H x T)
Masse der Fernbedienung	235 x 43 x 15 mm (B x H x T)
Nettogewicht des Decoders	220 g
Gewicht mit Verpackung	750 g
Betriebstemperatur	von 10° bis 45°C
Batterien Fernbedienung	2 x AAA 1,5v
Stromverbrauch	in Betrieb : 6 W, bzw. 52,5 kWh/Jahr im Standby-Modus : 5 W, bzw. 44 kWh/Jahr im Stromsparmodus : 0,1 W, bzw. 0,876 kWh/Jahr



## 7. ALLGEMEINE GESCHÄFTSBEDINGUNGEN

Der Lieferant haftet nicht für unsachgemässe Nutzung des Decoders, insbesondere nicht bei Nichteinhaltung eines oder mehrerer Sicherheitshinweise, die in dieser Bedienungsanleitung im vorstehenden Punkt beschrieben werden. Der Decoder, seine Bestandteile und sein Zubehör sind ausschliesslich für die in der vorliegenden Bedienungsanleitung beschriebene Nutzung zu verwenden (einschl. der Dienste, auf die mit dem Decoder Zugang besteht).

Der Händler behält sich das Recht vor, ohne Vorankündigung Änderungen am Decoder vorzunehmen (Ausstattung, Zubehör, Software etc.). Die vorliegende Bedienungsanleitung ist nicht vertraglich bindend und kann jederzeit ohne Ankündigung verändert werden. Aktualisierungen dieser Bedienungsanleitung finden Sie auf der Website **netplus.ch**

## 8. SICHERHEITSHINWEISE

**HINWEIS ZUR GARANTIE** Kein Teil Ihres Decoders darf von Ihnen selbst repariert oder ausgetauscht werden. Diese Reparaturen sind ausschliesslich von Ihrem lokalen Händler der net+-Produkte und Services durchzuführen. Jedes Öffnen des Geräts und seine Demontage sowie jedwede Änderung oder jeder Versuch der Änderung an der Software kann Kosten verursachen, die dem Kunden in Rechnung gestellt werden.

Ihre Sicherheit ist uns wichtig. Bitte lesen Sie die folgenden Sicherheitshinweise aufmerksam, bevor Sie mit der Installation und ersten Inbetriebnahme Ihres Decoders beginnen.

### INSTALLATION

- Ihr Decoder und sein Zubehör sind für den Einsatz zu Hause und im Innenbereich bestimmt.
- Bewahren Sie Decoder, Zubehör und Batterien ausserhalb der Reichweite von Kindern auf.
- Verwenden Sie nur mitgelieferte oder gekaufte Original-Zubehörteile für Ihren Decoder.
- Um eine ausreichende Belüftung Ihres Decoders zu gewährleisten, sorgen Sie dafür, dass an allen Seiten ein freier Raum von 5 cm zur Verfügung steht.
- Stellen Sie Ihren Decoder auf eine feste und stabile Fläche, um Stürze und Stösse zu vermeiden.
- Stellen Sie Ihren Decoder oder das Zubehör nicht in der Nähe einer elektromagnetischen Quelle.
- Schützen Sie Ihren Decoder und das Zubehör vor Einwirkungen von Hitze, Feuchtigkeit, Staub und direkter Sonneneinstrahlung.
- Um eine Überhitzung Ihres Decoders zu vermeiden, sollten Sie die Lüftungsschlitze niemals mit Gegenständen wie Zeitungen, Tischtüchern, Vorhänge etc. abdecken.
- Stellen oder legen Sie keine Gegenstände auf Ihren Decoder.
- Versuchen Sie nie, Gegenstände in Ihren Decoder einzuführen.
- Stellen Sie nie brennenden Gegenstände, z. B. brennende Kerzen, auf das Gerät oder das Zubehör.
- Achten Sie auf den zugelassenen Temperaturbereich für Ihren Decoder und das Zubehör.
- Ihr Decoder und das Zubehör darf niemals Flüssigkeiten oder Spritzwasser ausgesetzt werden.
- Stellen Sie keine mit Flüssigkeit gefüllten Gegenstände wie Vasen auf den Decoder oder das Zubehör. Verschütten Sie nie Flüssigkeiten auf den Decoder oder das Zubehör.
- Ziehen Sie immer den Netzstecker Ihres Decoders, um Audio-, Video- oder Netzanschlüsse anzubringen.

### STROMANSCHLUSS

- Vermeiden Sie es, zu viele Geräte an dieselbe Steckdose anzuschliessen, denn es besteht die Gefahr einer Überlastung, die einen Brand oder einen Stromschlag verursachen kann.
- Verwenden Sie ausschliesslich den mit Ihrem Decoder gelieferten Netzadapter und nutzen Sie diesen nicht für andere Geräte.
- Verbinden Sie Ihren Decoder nicht mit einer Steckdose, die nicht richtig passt.
- Stecken Sie das Netzteil vollständig in die Steckdose. Bei einem schlecht sitzenden oder eingesteckten Netzteil besteht die Gefahr eines Lichtbogens oder Brandes.
- Um die Stromversorgung zu unterbrechen, greifen Sie den Netzstecker. Ziehen Sie nicht am Stromkabel.
- Der Netzstecker dient dazu, das Gerät vom Strom zu trennen und

### BETRIEB

- Schalten Sie Ihren Decoder auf Standby, wenn er nicht verwendet wird.
- Ziehen Sie bei Gewitter oder längerer Abwesenheit alle Verbindungskabel und das Netzgerät Ihres Decoders. Ziehen Sie alle Verbindungskabel und das Netzgerät Ihres Decoders, bevor Sie ihn reinigen: Reinigen Sie den Decoder mit einem weichen und leicht angefeuchteten Lappen und verwenden Sie keine Reiniger auf Alkoholbasis oder Scheuermittel.

### EINSETZEN DER BATTERIEN DER FERNBEDIENUNG

- Achtung: Wenn beim Austausch der Batterien Ihrer Fernbedienung (2 x AAA 1,5V) ein falscher Produkttyp verwendet wird, besteht das Risiko einer Explosion. Wenden Sie sich im Zweifelsfall an einen Spezialisten.
- Versuchen Sie nie, die Batterien Ihrer Fernbedienung wiederaufzuladen. Nicht demontieren, nicht ins Feuer werfen und nicht anzünden.
- Setzen Sie nie die Batterien erhöhten Temperaturen oder direkter Sonneneinstrahlung aus.

### UMWELTSCHUTZ

- Werfen Sie die Batterien nicht in den üblichen Hausmüll. Entsorgen Sie sie an den dafür vorgesehenen Stellen.
- Beachten Sie die für den Verpackungsabfall Ihres Decoders geltenden Mülltrennungsvorschriften.
- Ihr Decoder und seine Zubehörteile dürfen nicht in die Natur oder mit dem Restmüll entsorgt werden. Bitte beachten Sie die geltenden lokalen Vorschriften.

netplus.ch  
**0848 830 840**

